

## CLĂDIRI DE CULT

*“Mi-a plăcut să mă prostesc crezând  
în iubirea oamenilor și bunătatea lui  
Dumnezeu”...*



Proiectarea edificiilor de cult impune o temeinică cunoaștere a stilurilor clasice, romanice, gotice, baroc și rococo, alături de arhitectura tradițională cu influența bizantină.

Concepția planurilor, în special “crucea greacă” se regăsește în monumentele de ritual ortodox.

Sistemul constructiv cu bolți, sprijinite pe arce prin vute și stâlpi, presupune o inițiere specială, pe care generațiile tinere nu le stăpânesc, ca rezultat al modului de predare azi în învățământul superior pe care nu-l aprofundează.

Așa am ajuns să mi se comande mai multe biserici, cum au fost:

- în cartierul Lazaret II, cu hramul “Intrarea în biserică”
- în cartierul Lazaret IV “Nașterea Domnului”
- în cartierul Hipodrom IV “Sfântul Ioan Botezătorul”
- în cartierul Turnișor “Sfântul Ilie Tesviteanul”
- biserica din Loamneș, jud. Sibiu
- capela Căminului de Pensionari din Sibiu
- biserica ortodoxă “Holy Nativity” din Chicago, SUA
- biserica “Azilului de bătrâni” din Sibiu – restaurare
- biserica creștină baptistă din Sibiu – studiu
- complexul mănăstiresc Hârtibaciu, jud. Sibiu – studiu
- complexul mănăstiresc Orlat – reglementare juridică.

La toate s-au respectat canoanele impuse cu orientarea altarului spre Est.

Planul bisericii respectă forma de cruce greacă având ca elemente componente pronaosul, naosul și altarul.

La acestea se adaugă în mod organic porticul de la intrarea principală și vestibulul, cele două scări laterale care fac legătura cu mezaninul sau subsolul.

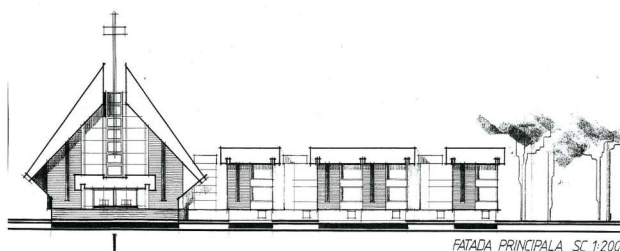
Mai sunt legăturile cu clopotnița și intrările din spate cu proscomidierul și diaconoconul care flanchează altarul.

Pronaosul are de o parte și de alta trei travei formate din arcade sprijinite pe doi stâlpi și doi pilaștri laterali. Acestea fac trecerea spre cele două nișe în care sunt amplasate tranele respective.

Preluând în mod creator modelele recomandate, pronaosul este acoperit cu o boltă semicilindrică iar naosul supraînălțat cu o turlă caracteristică genului. Sistemul de boltire cu patru arce pe pandantivi și cu cele patru vute respectă tradiția în acest sens. O remarcă deosebită o fac cele șase inele de legătură cu baza turlei centrale. Naosul păstrează intenția unor abside laterale,



BISERICA CRESTINA BAPTISTA  
HIPODROM SIBIU





de astă dată fie reduse la niște retrageri pe aceeași travee de 1,80 m ca și pronaosul, fie semicirculare. Cei patru stâlpi de susținere ai arcelor mai formează la bază câte patru arcade mici fiecare, dând o notă de intimitate și o atmosferă eclesiastică.

Altarul este în interior sub formă de semicerc cu boltă iar la exterior în formă de octogon.

Intrarea principală se realizează prin trei uși duble de 1,50 m / 2,20 m.

Intrările secundare, una în față pe latura de N și în spate din altar, cu uși de 0,80 și 0,90 / 2,10 și respectiv 2,20 m înălțime.

Plastica arhitecturală a constituit o preocupare deosebită în care distingem în fațada principală un element major rezultat din arcul cilindrului de bază, exprimat cu profile și cărămidă aparentă smălțuită, divers colorată așezată pe muchie și pe lat boltită sau în rosturi marcate.

Sub cornișe se desfășoară o friză decorată cu subiecte biblice în firide.

În centrul arcului central și a celor două laterale sunt prevăzute câte trei ferestre în arcadă pe pilaștri și parapeți în basoreliefuri.

Din loc în loc găsim medalioane decorative sau arcade ornamentale.

O fațadă colorată de prezentare este edificatoare în acest sens.

Interiorul în afara ferestrelor catapeteasmei are elemente decorative exprimate în coloane, capitele, medalioane, parapeți la balcon și cor, în trafor sau relief.

Întreaga atmosferă este complectată de strane și mobilier stil.

La unele biserici se adaugă clopotnița, în același stil arhitectural, legată printr un portic de arce care repetă traveea principală a pridvorului de la intrare..

În corpul clopotniței s-a amenajat un punct termic, vasul de expansiune și rezervorul tampon de apă.

În portic sunt amenajate puncte pentru depunerea lumânărilor.

Subsolul parțial asigură depozitele, arhiva și magazia curentă.

Volumele concepute, silueta, dimensiunile alese asigură o dominantă a spațiului urban.

